

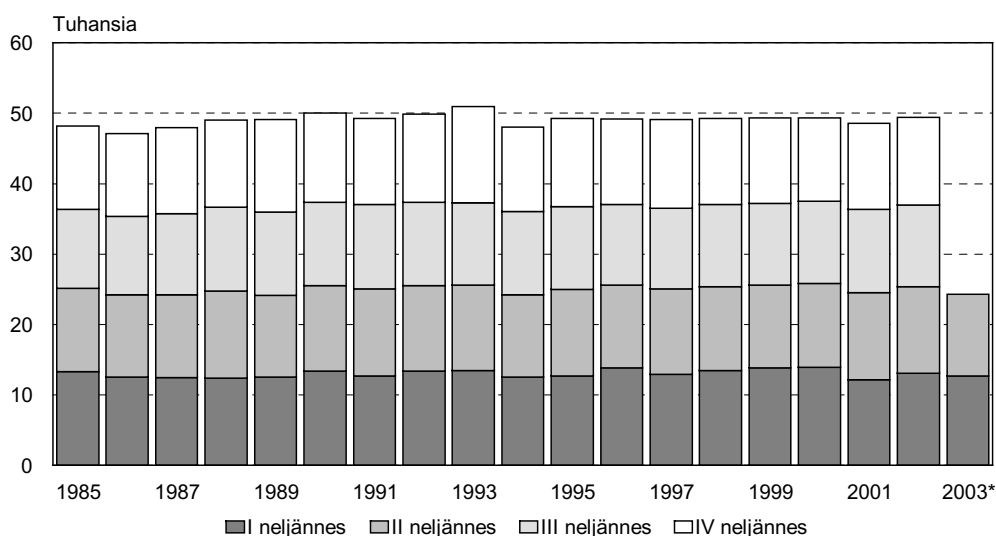
Lisätietoja: Markus Rapo (09) 1734 3238, markus.rapo@tilastokeskus.fi
Vastaava tilastojohtaja: Riitta Harala

Kuolleiden määrä edellisvuotta pienempi

Tilastokeskuksen ennakkotietojen mukaan maamme väkiluku oli kesäkuun lopussa 5 212 800. Alkuvuonna 2003 Suomen väkiluku kasvoi 6 500 henkilöllä, mikä on 1 400 enemmän kuin vastaavana ajanjaksona vuosi sitten. Suurin syy väestönlisäyksen kasvuun viime vuoteen verrattuna oli kuolleiden määrän väheneminen.

Vuoden 2003 ensimmäisellä vuosipuoliskolla syntyi 28 000 lasta eli 600 enemmän kuin viime vuoden vastaavana aikana. Kuolleiden määrä oli 24 300, mikä on 1 100 henkilöä vähemmän kuin alkuvuonna 2002. Syntyneitä oli 3 700 henkeä enemmän kuin kuolleita, vuotta aiemmin syntyneiden ja kuolleiden määrän ero oli 2 000.

Kuolleet neljännesvuosittain 1985-2003



*) Ennakkotieto

Vuoden puoliväliin mennessä kuntien välisiä muuttoja oli yhteensä 122 800. Kuntien väliset muutot vähenivät edellisvuodesta 900 muutolla. Muuttovoittoa saaneita maakuntia oli 9. Määrällisesti eniten muuttovoittoa saivat Pirkanmaan, Uudenmaan ja Kanta-Hämeen maakunnat. Pirkanmaan muuttovoitto pieneni tammi-kesäkuussa 300 henkilöllä ja Uudenmaan 1 300 henkilöllä verrattuna viime vuoden tammi-kesäkuuhun.

Muuttotappiollisia maakuntia oli 11, joista määrällisesti eniten muuttotappiona väestöään menettivät Lapin, Pohjois-Savon ja Pohjanmaan maakunnat. Lapin maakunnan muuttotappio oli tammi-kesäkuussa 500 henkeä, kun vastaavana ajankohtana viime vuonna tappiota oli kertynyt 1 000 henkeä.

Alkuvuonna Suomeen muutti 8 100 henkilöä, mikä on 600 vähemmän kuin vuosi sitten. Suomesta muutti pois ensimmäisellä vuosipuoliskolla 5 200 henkilöä eli 300 vähemmän kuin vuotta aiemmin. Nettomaahanmuutto oli kesäkuun loppuun mennessä 2 900 henkilöä, mikä on 300 vähemmän kuin viime vuonna vastaavaan ajankohtaan mennessä.

Avioliittoja solmittiin tammi-kesäkuussa 10 200 eli 500 vähemmän kuin vuosi sitten vastaavana ajanjaksona. Rekisteröityjä parisuhteita solmittiin tammi-kesäkuussa 70. Laki samaa sukupuolta olevien henkilöiden välisistä rekisteröidyistä parisuhteista astui voimaan 1.3.2002. Rekisteröityjä parisuhteita solmittiin koko vuoden 2002 aikana yhteensä 430.

Vuoden alkupuoliskolla avioeroja myönnettiin 6 700, vähennystä viime vuoteen oli 100.

Väestönmuutosten ennakkotiedot maakunnittain tammi-kesäkuulta 2003 löytyvät Internetistä sivulta http://tilastokeskus.fi/tk/he/vaesto_ennakkotiedot_2003_maakunnittain.xls ja lisätietoja väestötilastoista saa osoitteesta http://tilastokeskus.fi/tk/he/vaesto_paasivu.html.

Lähde: Väestön neljännesvuositilasto 2003, 2. vuosineljännes. Tilastokeskus