

# Energiskaffning och -förbrukning

2011, 2:a kvartalet

---

## Totalförbrukningen av energi sjönk med 2 procent under januari–juni

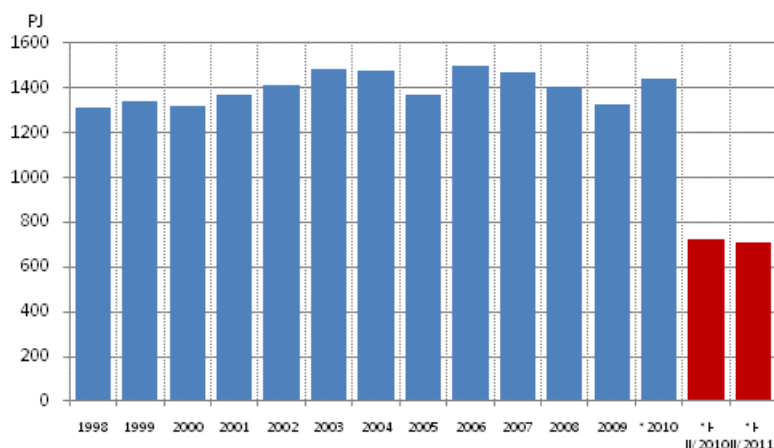
*Korrigerats 20.10.2011*

*De preliminära uppgifterna om energiförbrukning gällande första och andra kvartalet åren 2010 och 2011 har korrigerats. Korrigeringarna gäller förbrukningen av naturgas, olja, kol, torv, träbränslen och energikällor i gruppen Övriga. Siffrorna gällande kärnenergi, vatten- och vindkraft har förändrats bara en aning. Ovan nämnda förändringar påverkar också årsförändringarna av energiförbrukningen. De preliminära förändringsprocenterna anges i fortsättningen i hela tal. Korrigeringarna har också förändrat den totala förbrukningen av energi. Förändringarna av användningen av fossila bränslen och torv inverkar också på koldioxidutsläppen inom energisektorn, vars uppgifter har korrigerats på motsvarande sätt.*

### [Mera information om korrigeringen](#)

Enligt Statistikcentralens preliminära uppgifter var totalförbrukningen av energi nästan 712 PJ (petajoule), dvs. ungefär 198 TWh (terawattimmar), totalt under de två första kvartalen 2011, vilket var 2 procent mindre än under motsvarande period år 2010. Den totala elförbrukningen uppgick till 44,6 TWh, vilket var 0,3 procent mindre än året innan. Koldioxidutsläppen vid energiproduktionen och -förbrukningen minskade med 3 procent.

## Totalförbrukningen av energi, PJ



Av de enskilda energikällorna minskade förbrukningen av olje kvantitativt sett mest, med 5 procent, och förbrukningen träbränslenäst mest, med 4 procent. Naturgasförbrukningen ökade däremot med 1,8 PJ, dvs. 2 procent, och torvförbrukningen med 5,1 PJ, dvs. 10 procent, under första halvåret, januari–juni.

Den inhemska elproduktionen gick ned med 2 procent. I Finland producerades 16 procent mindre el med vattenkraft än året innan och produktionen av kondenskraft minskade med 6 procent. Samproduktionen av el och värme ökade dock med 5 procent och ökningen var störst i industrins kombianläggningar. Av elförbrukningen i Finland täcktes 11 procent med importerad el. Nettoimporten av el ökade med totalt 13 procent. El producerades också för export till den nordiska marknaden. Exporten sjönk med 7 procent till nordiska marknaden. Vindkraftsproduktionen ökade med över 80 procent. Andelen energi som producerats med vindkraft var 0,1 procent av den totala energiförbrukningen under första halvåret 2011.

## Total energiförbrukning enligt energikälla (TJ) och CO<sub>2</sub>-utsläpp (Mt)

Energikälla <sup>1)</sup>	I-II/2010*	I-II/2011*	Årsförändring-%*	Andel av totalförbrukningen av energi, %*
Olja	171 215	163 264	-5	23
Kol <sup>2)</sup>	100 091	98 036	-2	14
Naturgas	77 046	78 876	2	11
Kärnenergi <sup>3)</sup>	118 322	119 306	1	17
Netto import av elenergi <sup>4)</sup>	15 367	17 334	13	2
Vatten- och vindkraft <sup>4)</sup>	24 639	21 020	-15	3
Torv	51 396	56 475	10	8
Träbränslen	149 502	144 328	-4	20
Övriga	18 342	17 925	-2	3
<b>Total -förbrukning</b>	<b>725 921</b>	<b>712 094</b>	<b>-2</b>	<b>100</b>
Utrikestrafik	14 878	17 414	17	
CO <sub>2</sub> - utsläpp från energisektorn	31	30	-3	

1) \*Preliminär

2) Kol: innehåller stenkol, koks samt masugn- och kocksgas.

3) Omvandling av elproduktion till bränsleenheter: Kärnkraft: 10,91 TJ/GWh (33 % total verkningsgrad)

4) Omvandling av elproduktion till bränsleenheter: Vatten- och vindkraft samt nettoimport av el: 3,6 TJ/GWh (100 %)

# Innehåll

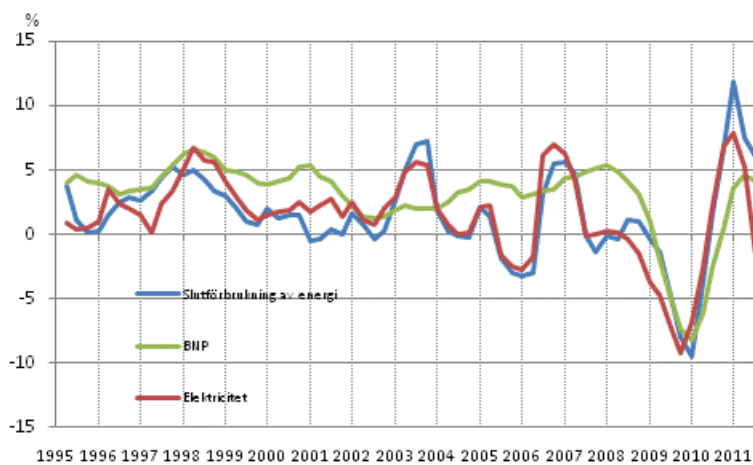
## Figurer

### Figurbilagor

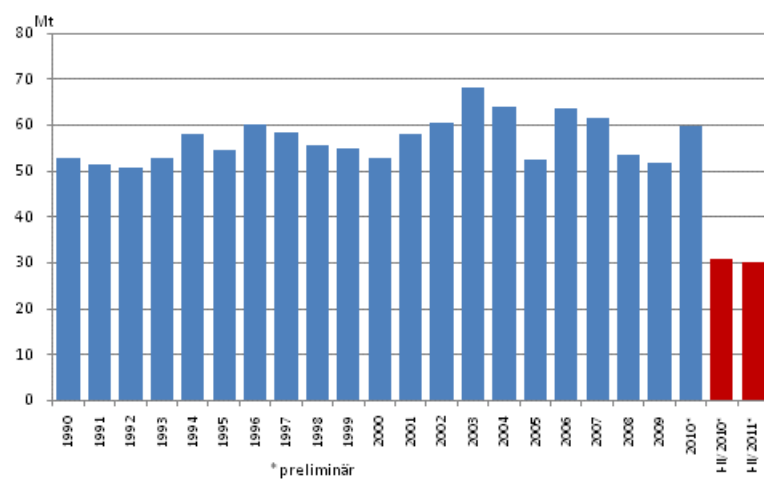
Figurbilaga 1. Förändringar i BNP, slutförbrukning av energi och electricitetsförbrukning .....	4
Figurbilaga 2. Koldioxidutsläppen av förbrukningen av fossila bränslena och torv.....	4
Figurbilaga 3. Kolförbrukning .....	4
Figurbilaga 4. Förbrukning av naturgas .....	5
Figurbilaga 5. Förbrukning av brännstov .....	5
Figurbilaga 6. Oljeleveranser inom landet .....	5

## Figurbilagor

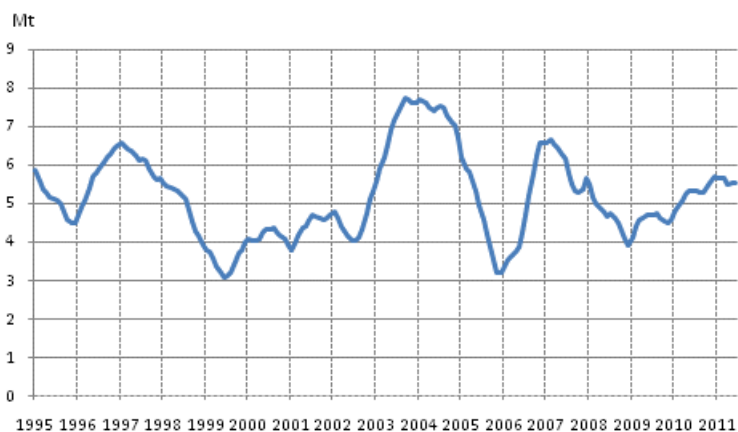
**Figurbilaga 1. Förändringar i BNP, slutförbrukning av energi och electricitetsförbrukning**



**Figurbilaga 2. Koldioxidutsläppen av förbrukningen av fossila bränslena och torv**

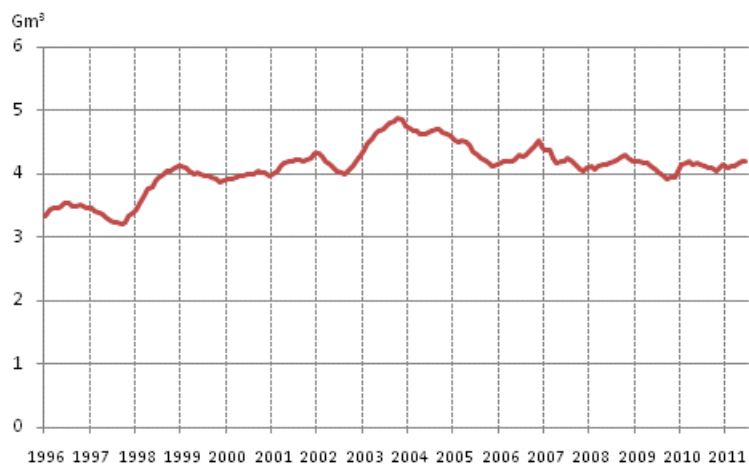


**Figurbilaga 3. Kolförbrukning**



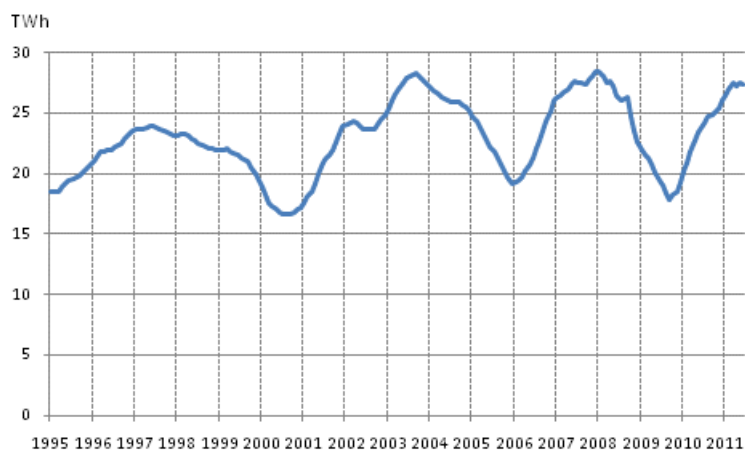
Källa: Statistikcentralen, Energibranschens centralförbund rf, 12 månaders glidande summa

#### Figurbilaga 4. Förbrukning av naturgas



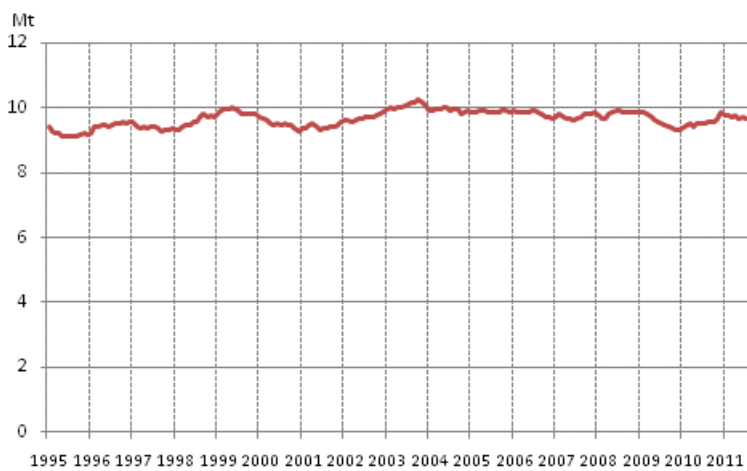
Källa: Oljebranschens Centralförbund rf, 12 månaders glidande summa

#### Figurbilaga 5. Förbrukning av brännstovv



Källa: Torvindustriförbundet rf, 12 månaders glidande summa

#### Figurbilaga 6. Oljeleveranser inom landet



Källa: Oljebranschens Centralförbund rf, 12 månaders glidande summa

## Förfrågningar

Pentti Wanhatalo 09 1734 2685

Ansvarig statistikdirektör:

Leena Storgårds

[energia@stat.fi](mailto:energia@stat.fi)

[www.stat.fi](http://www.stat.fi)

Källa: Statistikcentralen, Energianskaffning och -förbrukning