

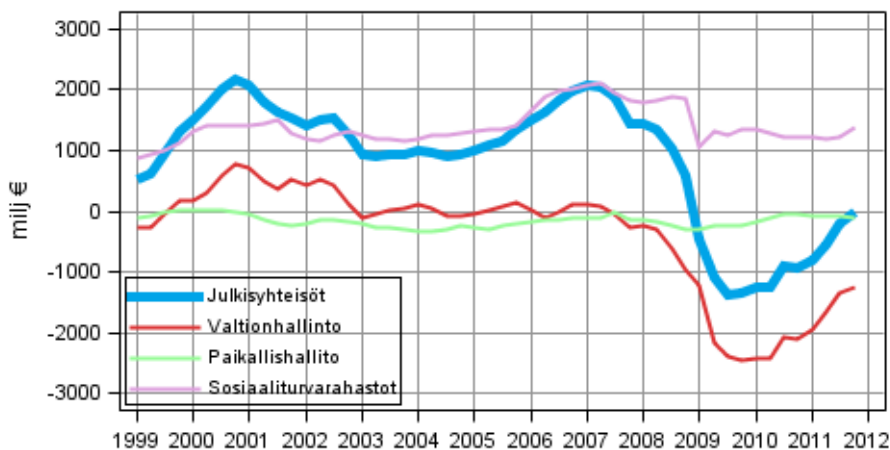
Julkisyhteisöjen tulot ja menot neljännesvuosittain

2011, 4. vuosineljännes

Julkisyhteisöjen rahoitusaseman paraneminen hidastui loka- joulukuussa

Julkisyhteisöjen tulot kasvoivat vuoden 2011 viimeisellä neljänneksellä 1,4 miljardia euroa edellisen vuoden vastaavasta neljänneksestä. Menot kasvoivat vastaavasti 0,6 miljardia euroa. Tulojen ja menojen erotuksena julkisyhteisöjen rahoitusasema (nettoluotonanto) parani 0,8 miljardia euroa edellisen vuoden vastaavasta neljänneksestä. Kokonaistulojen muutos edellisestä neljänneksestä oli 0,3 prosenttia. Kokonaismenot kasvoivat 0,9 prosenttia edellisestä neljänneksestä. Vuoden 2011 neljännellä neljänneksellä julkisyhteisöjen rahoitusasema (nettoluotonanto) oli 2,8 miljardia euroa alijäämäinen. Tiedot käyvät ilmi Tilastokeskuksen *Julkisyhteisöjen tulot ja menot neljännesvuosittain tilastosta*. Julkisyhteisöt muodostuvat valtionhallinnosta, paikallishallinnosta sekä sosiaaliturvarahastoista. Tilastokeskus julkaisee julkisyhteisöjen neljännesvuosittaisen tulo- ja menotilaston laajennetulla alasektorijaolla 30.3.2012 lähtien. Laajennettu alasektorijako sisältää tiedot paikallishallinnon, valtionhallinnon sekä sosiaaliturvarahastojen tulojen ja menojen kehityksestä.

Julkisyhteisöjen nettoluotonanto, trendi



Kahden viimeisimmän vuoden tiedot ovat ennakkollisia ja tarkentuvat kansantalouden tilinpidon vuositietojen tarkentuessa. Kausitasoitettut aikasarjat ja trendi aikasarjat on laskettu Tramo/Seats-menetelmällä. Kokonaistulojen ja kokonaismenojen muutos edellisestä neljänneksestä on laskettu kausitasoitetuista aikasarjoista. Kausitasoitettut ja trendiaikasarjat tarkentuvat aina uusien havaintojen myötä riippumatta alkuperäisen aikasarjan tarkentumisesta. Lisätietoja kausitasoitusmenetelmästä: http://www.tilastokeskus.fi/til/tramo_seats_fi.html. Vuositilinpidon aikasarjojen tarkentuessa tarkentuvat myös tämän tilaston aikasarjat. Tiedot perustuvat 26.03.2012 mennessä käytettävissä olleisiin tietolähteisiin. Tietoja tarkistetaan seuraavan kerran kesäkuun 2012 lopussa.

Sisällys

Taulukot

Liitetaulukot

Liitetaulukko 1. Julkisyhteisöjen kokonaistulojen ja kokonaismenojen muutos 2011/4.....	4
---	---

Kuviot

Liitekuviot

Liitekuvio 1. Rahamääräiset sosiaalietuudet.....	5
Liitekuvio 2. Todelliset sosiaaliturvamaksut.....	5
Liitekuvio 3. Tulo- ja varallisuusverot, trendi.....	5
Liitekuvio 4. Tuotannon ja tuonnin verot.....	6
Liitekuvio 5. Julkisyhteisöjen kokonaistulot, trendi.....	6
Liitekuvio 6. Julkisyhteisöjen kokonaismenot, trendi	6

Julkisyhteisöjen tulojen ja menojen neljännesvuositilaston laatuseloste.....	7
--	---

Liitetaulukot

Liitetaulukko 1. Julkisyhteisöjen kokonaistulojen ja kokonaismenojen muutos 2011/4

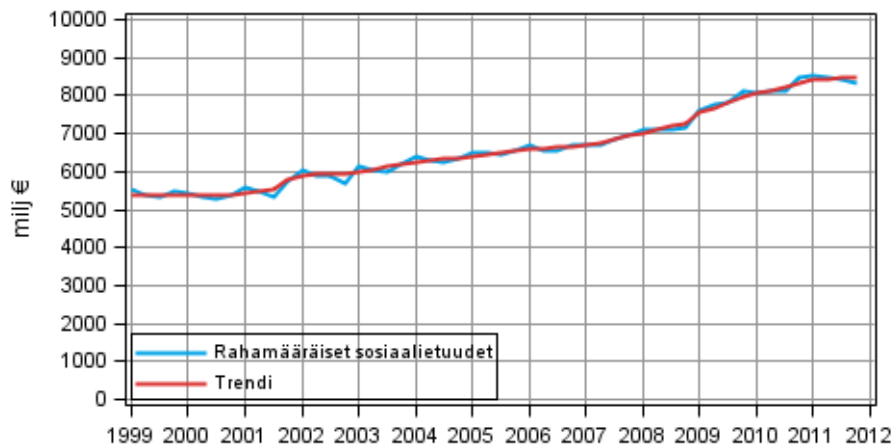
	2011/4–2010/4 muutos miljoonaa €	2011/4–2010/4 %	2011/3–2011/4 % ¹⁾
Julkisyhteisöt tulot yhteensä	1392	5,8	0,3
Valtionhallinto	1263	12,5	-0,9
Paikallishallinto	-171	-1,7	-0,9
Sosiaaliturvarahastot	348	3,5	2,4
Sulautus ²⁾	-48	-0,6	..
Julkisyhteisöt menot yhteensä	606	2,2	0,9
Valtionhallinto	305	2,2	1,9
Paikallishallinto	450	4,1	1,0
Sosiaaliturvarahastot	-101	-1,2	-1,8
Sulautus ²⁾	-48	-0,6	..

1) Kokonaistulojen ja kokonaismenojen muutos edellisestä neljänneksestä on laskettu kausitasoitetuista aikasarjoista.

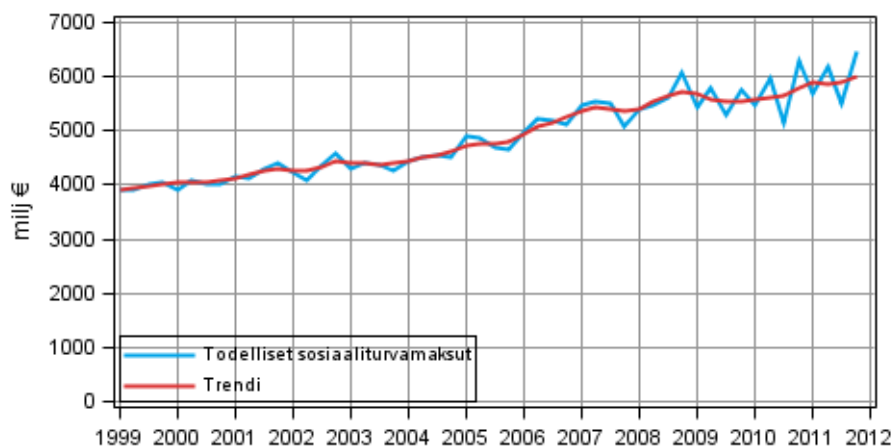
2) Sektorin julkisyhteisöt yhteensä taloustoimet korot, tulonsiirrot, investointavustukset sekä muut pääomansiirrot on sulautettu julkisyhteisöjen sektorin sisällä. Muita taloustoimia ei ole sulautettu.

Liitekuviot

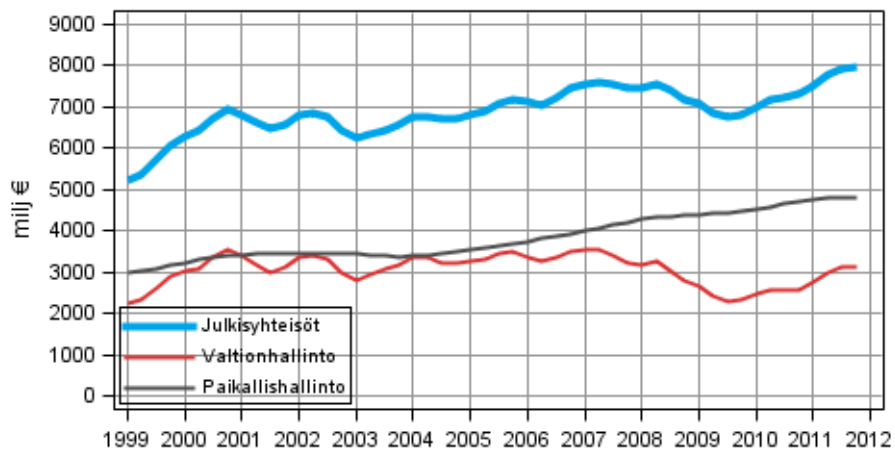
Liitekuvio 1. Rahamääräiset sosiaalietuudet



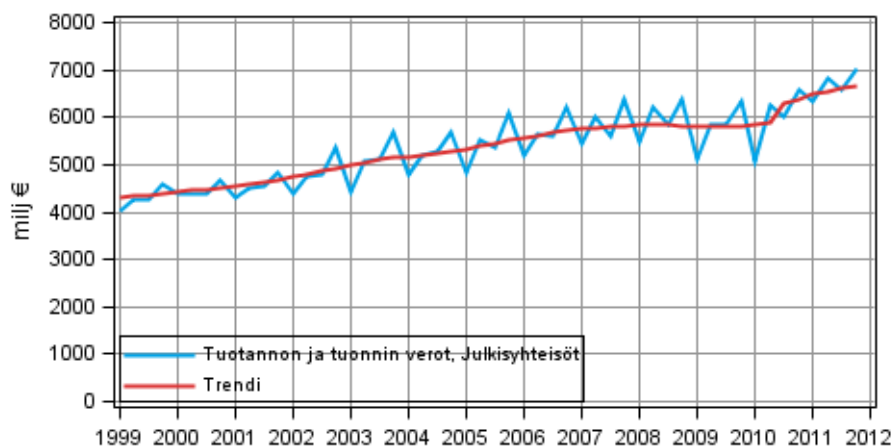
Liitekuvio 2. Todelliset sosiaaliturvamaksut



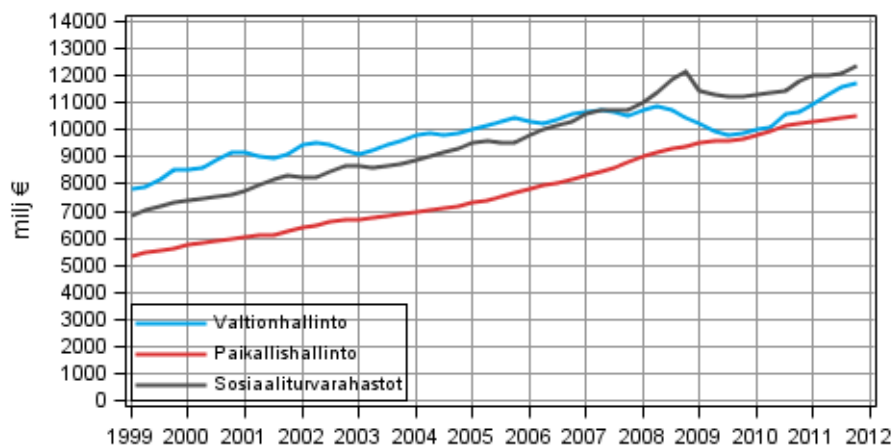
Liitekuvio 3. Tulo- ja varallisuusverot, trendi



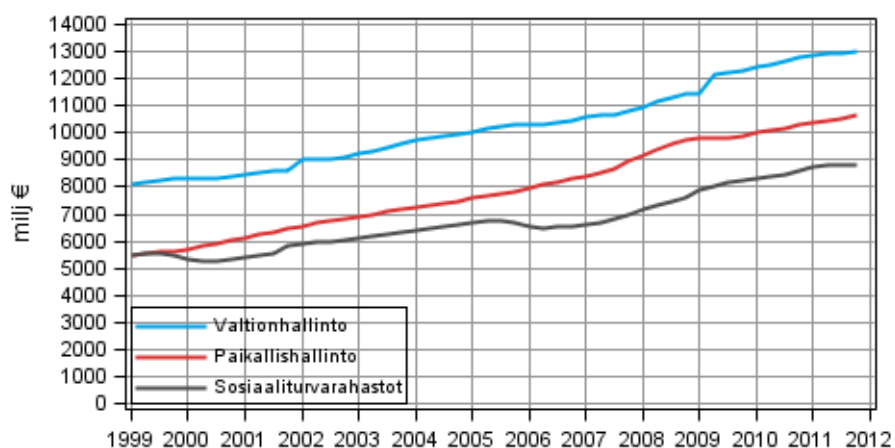
Liitekuvio 4. Tuotannon ja tuonnin verot



Liitekuvio 5. Julkisyhteisöjen kokonaistulot, trendi



Liitekuvio 6. Julkisyhteisöjen kokonaismenot, trendi



Julkisyhteisöjen tulojen ja menojen neljännesvuositilaston laatuseloste

1. Tilastotietojen relevanssi

Tilasto on luotu julkisyhteisöjen suhdanneseurannan kehittämiseksi EU:n vakaus- ja kasvusopimuksen sekä EKP:n edellyttämää julkisen sektorin talouden ajantasaisista ja luotettavaa seurantaa varten. Tilasto on kehitetty kolmessa eri vaiheessa. Vuonna 2000 on annettu ns. ensimmäisen vaiheen indikaattoreita koskeva kansantalouden tilinpidon täytäntöönpanoa täsmentävä regulaatio (EY n:o 264/2000), joka on edellyttänyt tietojen toimittamisen aloittamista vuoden 2000 alusta. Toisen vaiheen indikaattoreiden toimittamista koskeva regulaatio annettiin kesällä 2002 (EY N:o 1221/2002), ja se kattaa kaikki loput julkisten menojen ja tulojen erät, lukuunottamatta joitakin huoltotase-eriä. Vuonna 2005 hyväksytty asetus (EY N:o 1161/2005) kaikkien sektoreiden tilastoinnista täydentää julkisyhteisöjen suhdannekuvaa joidenkin huoltotase-erien osalta.

2. Tilastotutkimuksen menetelmäkuvaus

Tämän tilaston käsitteet ja luokitukset perustuvat Euroopan kansantalouden tilinpitojärjestelmään vuodelta 1995 (EKT1995). Käytettyjä luokituksia ovat EKT:n taloustoimiluokitus sekä sektoriluokitus. Käsitteet ja luokitukset määrittellään käsitetietokannassa. Käsitetietokantaa voi käyttää oheisen linkin kautta. EKT95:n mukaan julkisyhteisöihin kuuluvat valtionhallinto, osavaltiohallinto, paikallishallinto sekä sosiaaliturvarahastot. Suomessa julkisyhteisöihin luetaan valtio, kunnat ja kuntayhtymät, Ahvenanmaan maakuntahallinto sekä sosiaaliturvarahastot. Valtionhallintoon ja paikallishallintoon ei lueta valtion ja kuntien liikelaitoksia. Valtionhallintoon luetaan budjettitalouden ohella budjetin ulkopuoliset rahastot. Sosiaaliturvarahastoihin luetaan Suomessa julkisen vallan säätämää sosiaaliturvaa hoitavat yksiköt. Näitä ovat perusturvaa toteuttava yksikkö Kansaneläkelaitos sekä lakisääteistä työeläkevakuutusta hoitavat yhtiöt, eläkesäätiöt, eläkekassat sekä julkiset laitokset (esim. Kuntien eläkevakuutus) sekä työttömyyskassat. Tilasto on kansantalouden tilinpidon mukainen johdettu tilasto eli sektorikohtaisista perustilastoista on johdettu kansantalouden tilinpidon mukainen tilasto. Perustilastoja ovat esim. valtion liikekirjanpitoaineisto, kuntien neljännesvuosittainen otostutkimus, Kelan tilinpäätösaineisto ja Vakuutusvalvontaviraston neljännesvuositilasto.

3. Tietojen oikeellisuus ja tarkkuus

Julkisyhteisöjen suhdanneseurannassa julkisyhteisöjen tulojen ja menojen erotuksena laskettava nettoluotonanto on eräs tärkeä finanssipolitiikan perusteisiin vaikuttava tekijä. Tilasto tuottaa kansantaloudentilinpidon mukaisen alijäämäkäsitteen neljännesvuosittain.

4. Julkaistujen tietojen ajantasaisuus ja oikea-aikaisuus

Julkisyhteisöjen neljännesvuositilasto julkaistaan 90 vuorokauden viipeellä tilastoajankohdan päättymisestä. Kahden viimeisimmän vuoden tiedot ovat ennakkollisia ja tarkentuvat kansantalouden tilinpidon vuositietojen tarkentuessa. Vuositilinpidon aikasarjojen muuttuessa muuttuvat myös tämän tilaston aikasarjat. Laskettaessa muutosprosentteja edellisen vuoden vastaavaan periodiin on käytetty kausitasoittamatonta tietoa. Edellisen periodin muutosprosenttia laskettaessa on käytetty kausitasoitettua tietoa. Kausitasoitus on tehty Tramo/Seats-menetelmällä. Lisätietoa Tramo/seats-menetelmästä on saatavissa oheisessa linkissä. Kausitasoitettu tieto tarkentuu usein tulevina periodeina, kun uudet havainnot vaikuttavat kausitasoitukseen. Kuvioissa trendi on laskettu Tramo/Seats-menetelmällä

5. Tietojen saatavuus ja läpinäkyvyys/selkeys

Tilaston tiedot julkaistaan Tilastokeskuksen kotisivuilla sekä Eurostatin kotisivuilla. Lisätietoja sähköpostiosoitteesta: rahoitus.tilinpito@tilastokeskus.fi

6. Tilastojen vertailukelpoisuus

Julkisyhteisöjen neljännesvuositalasto summautuu kaikkien taloustoimien osanta kansantalouden vuositilinpidon vastaaviin taloustoimiin. Tilasto on vertailukelpoinen EU-maiden kesken vuosittain ja neljännesvuosittain. Julkisyhteisöjen tulojen ja menojen erotuksena laskettava nettoluotonanto on vertailukelpoinen Maastrichtin lähentymiskriteerin kanssa lukuunottamatta julkisyhteisöjen swap-sopimukseen liittyviä nettokorkomenoja. Julkisyhteisöjen tärkeimmistä tuloista ja menoista on neljännesvuosittaiset aikasarjat vuodesta 1991. Lopuista julkisyhteisöjen tuloista ja menoista on aikasarja vuodesta 1998.

7. Selkeys ja eheys/yhtenäisyys

Julkisyhteisön tulot ja menot ovat käsitteiltään ja määritelmiltään yhtenevät ja johdonmukaiset kansantalouden vuositilinpidon kanssa.

Lisätietoja

Jouni Pulkka 09 1734 3532

Teuvo Laukkarinen 09 1734 3315

Vastaava tilastojohtaja:

Ari Tyrkkö

rahoitus.tilinpito@tilastokeskus.fi

www.tilastokeskus.fi

Lähde: Julkisyhteisön tulot ja menot, 4. neljännes 2011. Tilastokeskus

Asiakaspalaute: www.tilastokeskus.fi/palaute

Tietopalvelu, Tilastokeskus
puh. 09 1734 2220
www.tilastokeskus.fi

Julkaisutilaukset, Edita Publishing Oy
puh. 020 450 05
asiakaspalvelu.publishing@edita.fi
www.editapublishing.fi

ISSN 1796-0479
= Suomen virallinen tilasto
ISSN 1797-9366 (pdf)