

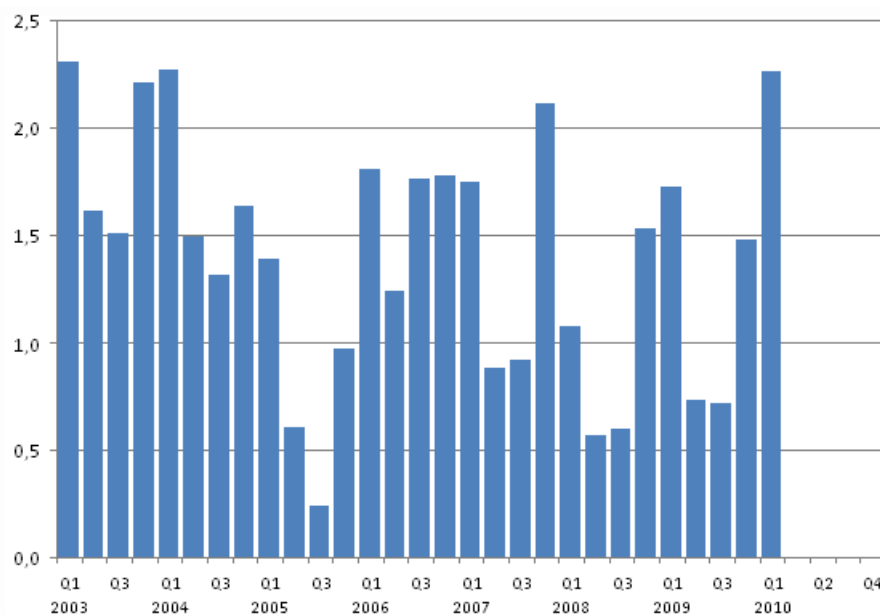
Stenkolsförbrukning

2010, första kvartalet

Konsumtionen av stenkol ökade med 31 procent under årets första kvartal

Under januari–mars år 2010 användes 2,3 miljoner ton (57 000 TJ) stenkol som bränsle för el- och värmeproduktionen, vilket var en ökning med 31 procent från året innan. Användningen av stenkol ökade särskilt inom den separata elproduktionen. Förbrukningen ökade på grund av den minskade produktionen av vattenkraft jämfört med året innan.

Stenkolsförbrukning, mn ton



Konsumtionen av stenkol under årets första kvartal var en tredjedel större än under 2000-talet i genomsnitt. Senast har konsumtionen av stenkol varit på lika hög nivå år 2004.

Elförbrukningen ökade med 7 procent från året innan. Industrins elanvändning som minskat till följd av den ekonomiska recessionen började åter öka i slutet av år 2009 och ökningen fortsatte även under

januari–mars. Elförbrukningen ökade också på grund av att vädret var kallare än året innan. Samtidigt minskade den i genomsnitt sämre vattensituationen produktionen av vattenkraft i Finland med en fjärdedel.

Innehåll

Tabellbilagor

| | |
|---|---|
| Stenkolslagret i slutet av månaden, mn ton..... | 4 |
| Stenkolslagret i slutet av månaden, mn ton..... | 4 |

Tabellbilagor

Stenkolslagret i slutet av månaden, mn ton

| Månad | År | | | | |
|-----------|------|------|------|------|------|
| | 2006 | 2007 | 2008 | 2009 | 2010 |
| Januari | 5,0 | 4,4 | 3,6 | 4,2 | 4,3 |
| Februari | 4,6 | 4,1 | 3,6 | 4,1 | 3,8 |
| Mars | 4,1 | 4,2 | 3,7 | 4,0 | 3,4 |
| April | 3,9 | 4,4 | 3,7 | 4,2 | - |
| Maj | 3,8 | 4,8 | 3,9 | 4,5 | - |
| Juni | 3,7 | 4,8 | 4,0 | 4,9 | - |
| Juli | 3,4 | 4,9 | 4,1 | 5,2 | - |
| Augusti | 3,2 | 5,0 | 4,3 | 5,5 | - |
| September | 3,3 | 4,7 | 4,1 | 5,5 | - |
| Oktober | 3,5 | 4,5 | 3,9 | 5,4 | - |
| November | 3,8 | 4,1 | 4,1 | 5,2 | - |
| December | 4,4 | 3,7 | 4,4 | 4,8 | - |

Stenkolslagret i slutet av månaden, mn ton

| Månad | År | | | | |
|-----------|------|------|------|------|------|
| | 2006 | 2007 | 2008 | 2009 | 2010 |
| Januari | 5,0 | 4,4 | 3,6 | 4,2 | 4,3 |
| Februari | 4,6 | 4,1 | 3,6 | 4,1 | 3,8 |
| Mars | 4,1 | 4,2 | 3,7 | 4,0 | 3,4 |
| April | 3,9 | 4,4 | 3,7 | 4,2 | - |
| Maj | 3,8 | 4,8 | 3,9 | 4,5 | - |
| Juni | 3,7 | 4,8 | 4,0 | 4,9 | - |
| Juli | 3,4 | 4,9 | 4,1 | 5,2 | - |
| Augusti | 3,2 | 5,0 | 4,3 | 5,5 | - |
| September | 3,3 | 4,7 | 4,1 | 5,5 | - |
| Oktober | 3,5 | 4,5 | 3,9 | 5,4 | - |
| November | 3,8 | 4,1 | 4,1 | 5,2 | - |
| December | 4,4 | 3,7 | 4,4 | 4,8 | - |

Förfrågningar

Anssi Vuorio 09 1734 2685
Ansvarig statistikdirektör:
Leena Storgårds
energia@stat.fi
www.stat.fi