

# Statistik över kommunernas och samkommunernas produktivitet 2006

## Totalproduktiviteten av kommunenheternas sjönk något under år 2006

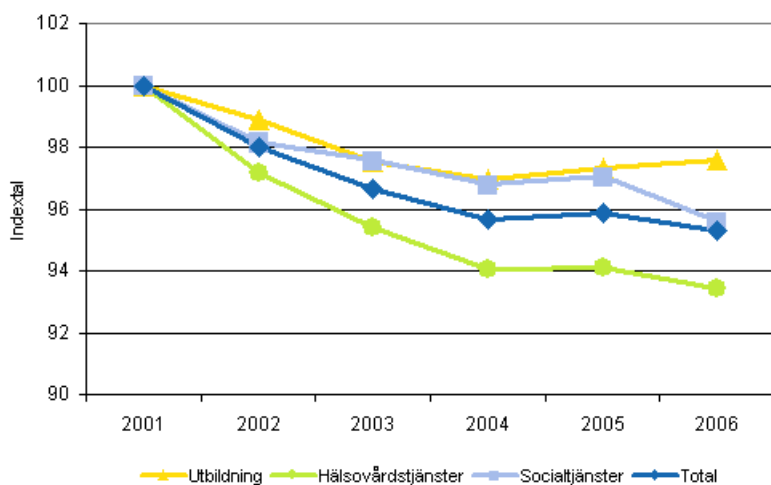
Enligt de preciserade uppgifterna i Statistikcentralens statistik över kommunernas och samkommunernas produktivitet sjönk den sammanlagda totalproduktiviteten av utbildning och social- och hälsovårdstjänster i kommunerna och samkommunerna med 0,6 procent år 2006. Nedgången berodde på att produktionsvolymen gick upp mindre än volymen av totalinsatsen. Produktionsvolymen ökade med 0,4 procent, medan volymen av totalinsatsen samtidigt ökade med 1,0 procent.

### Förändringen i volymerna av kommunernas och samkommunernas produktion och totalinsats samt i totalproduktiviteten efter näringsgren år 2006, procent från året innan

2006	Utbildning	Hälsovårdstjänster	Socialtjänster	Totalt
Produktion	-0,4	0,7	0,8	<b>0,4</b>
Totalinsats	-0,6	1,4	2,3	<b>1,0</b>
Totalproduktivitet	0,3	-0,7	-1,5	<b>-0,6</b>

Totalproduktivitet sjönk inom hälsovårdstjänster och socialtjänster, men gick upp inom utbildning år 2006. Inom hälsovårdstjänster sjönk totalproduktiviteten med något under en procent, på grund av att totalinsatsen gick upp med en och en halv procent, då produktionen samtidigt ökade med under en procent. Produktionen och totalinsatsen inom utbildning sjönk bådadå med ungefär en halv procent. Totalproduktiviteten var alltså nästan oförändrad. Inom socialtjänster sjönk totalproduktiviteten med en och en halv procent, medan totalinsatsen ökade med mer än två procent och produktionen med under en procent.

**Utvecklingen av totalproduktiviteten inom kommunernas och samkommunernas utbildning, hälsovårdstjänster och socialtjänster efter näringsgrenar åren 2001-2006 (2001=100)**



Från år 2001 till 2006 har samkommunernas totalproduktivitet sjunkit med sammanlagt något under fem procent. Samtidigt har totalproduktiviteten av utbildning sjunkit med drygt två procent då totalproduktiviteten under de senaste två åren har ökat något. När det gäller social- och hälsovårdstjänster blev den moderata ökningen år 2005 tillsviðare temporär. Åren 2001–2006 har totalproduktiviteten av socialtjänster sjunkit med något över fyra procent och med något under sju procent då det gäller hälsovårdstjänster.

Statistiken baserar sig på uppgifterna i nationalräkenskaperna. Statistiken görs upp på hela landets nivå, vilket innebär att inga uppgifter fås efter kommun eller samkommun.

## *Innehåll*

### Tabellbilagor

Förändringen i volymerna av kommunernas och samkommunernas produktion och totalinsats samt i totalproduktiviteten efter näringsgren åren 2001-2006, procent från året innan.....	4
--	---

## Tabellbilagor

**Förändringen i volymerna av kommunernas och samkommunernas produktion och totalinsats samt i totalproduktiviteten efter näringsgren åren 2001-2006, procent från året innan**

		2001	2002	2003	2004	2005	2006
<b>Utbildning</b>	Produktion	0,3	0,7	0,1	0,0	2,2	-0,4
	Totalinsats	1,6	1,8	1,5	0,5	1,8	-0,6
	Totalproduktivitet	-1,3	-1,1	-1,4	-0,6	0,4	0,3
<b>Hälsovårdstjänster</b>	Produktion	0,4	0,7	1,1	4,0	4,4	0,7
	Totalinsats	3,7	3,6	2,9	5,5	4,3	1,4
	Totalproduktivitet	-3,2	-2,8	-1,8	-1,4	0,1	-0,7
<b>Socialtjänster</b>	Produktion	-1,7	1,0	0,2	0,1	1,8	0,8
	Totalinsats	3,9	3,0	0,7	0,9	1,5	2,3
	Totalproduktivitet	-5,3	-1,9	-0,5	-0,8	0,3	-1,5
<b>Totalt</b>	Produktion	-0,2	0,8	0,5	1,7	3,0	0,4
	Totalinsats	3,1	2,9	1,9	2,7	2,8	1,0
	Totalproduktivitet	-3,1	-2,0	-1,4	-1,0	0,2	-0,6

*Förfrågningar*

Sami Hautakangas (09) 1734 3540  
Ansvarig statistikdirektör:  
Ari Tyrkkö