

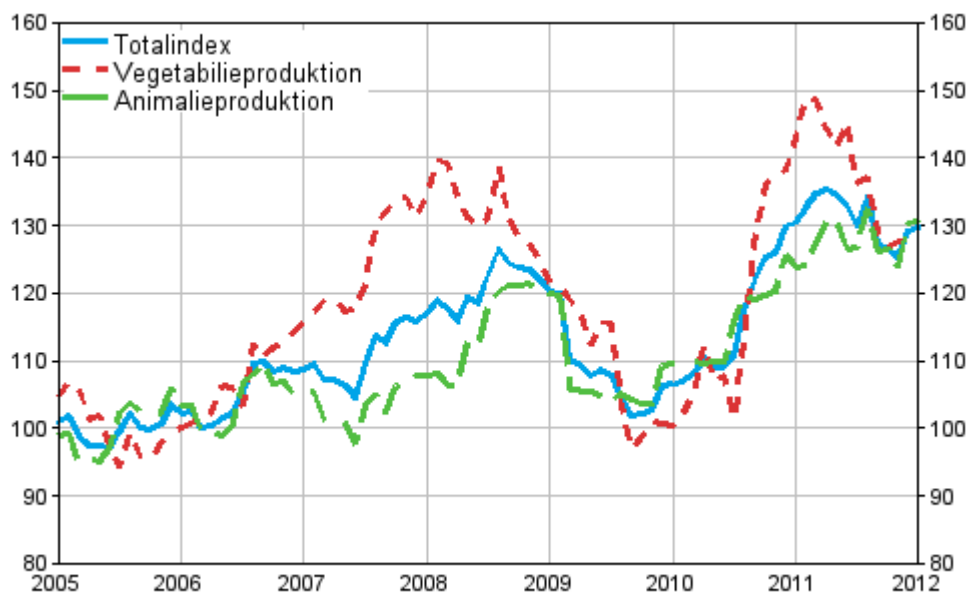
Producentprisindex för lantbruk

2012, januari

Producentpriserna för lantbruket sjönk med 0,5 procent i januari

Enligt Statistikcentralen sjönk producentpriserna för lantbruket med 0,5 procent i januari år 2012 jämfört med året innan. Producentpriserna exkl. pälsdjursuppfödning steg med 0,6 procent på årsnivå. Prisindexet för vegetabilieproduktionen sjönk med 10,6 procent och prisindexet för animalieproduktionen steg med 5,6 procent.

Utvecklingen av producentprisindexet 2005=100 åren 1/2005–1/2012



På minskningen av totalindexet inverkade särskilt billigare spannmål, potatis och pälsvaror. Minskningen av totalindexet dämpades av att animalieprodukter, särskilt mjölk, blev dyrare.

Förändringar i producentprisindexen för landbruk på månads- och årsnivå i januari 2012

Index (2005=100)	Indextal 1/2012 ¹⁾	Förändrings-% 12/2011-1/2012 ¹⁾	Förändrings-% 1/2011-1/2012 ¹⁾
Totalindex	129,8	0,4	-0,5
Totalindex, exkl. pälsdjursuppfödning	126,0	0,4	0,6
Vegetabilieproduktion	128,0	0,4	-10,6
Animalieproduktion	130,8	0,3	5,6

1) Uppgifterna för åren 2011 och 2012 är preliminära till dess uppgifter om de slutliga efterkottslikvidpriserna för mjölk finns att tillgå

Innehåll

Tabeller

Tabellbilagor

Tabellbilaga 1. Producentprisindex för lantbruk 2005=100, 01/2012.....4

Figurer

Figurbilagor

Figurbilaga 1. Utveckling av jordbrukets prisindex 2005=100 åren 1/2005–1/2012.....5

Tabellbilagor

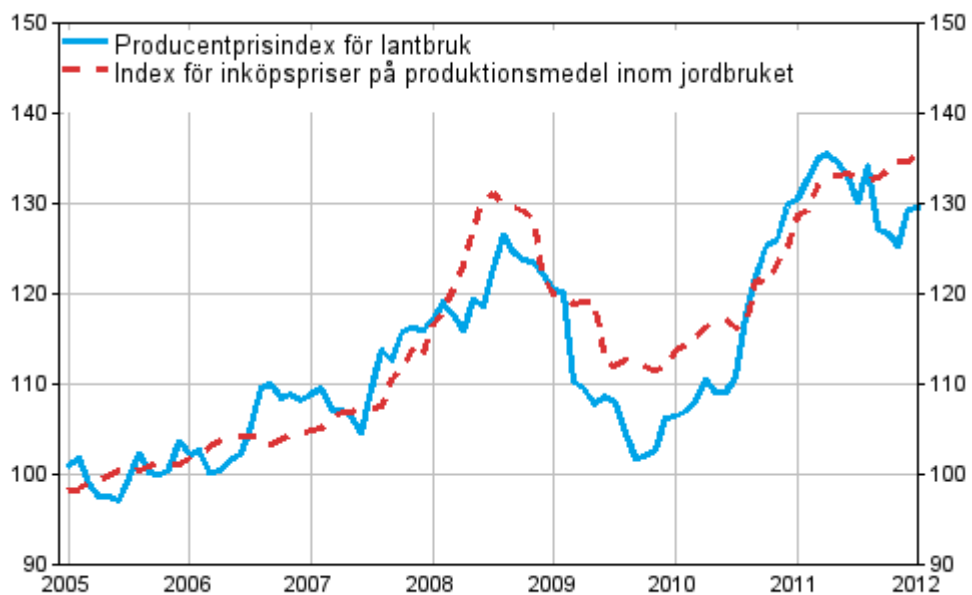
Tabellbilaga 1. Producentprisindex för lantbruk 2005=100, 01/2012¹⁾

Index	Indextal	Månadsförändring %	Årförändring %
010000 SPANNMÅL (inkl. utsäde)	178,4	-0,7	-1,3
020000 INDUSTRIPRODUKTER	104,1	1,3	-2,6
030000 FODERVÄXTER	173,9	8,3	3,2
040000 GRÖNSAKER OCH TRÄDGÅRDSPRODUKTER	102,5	0,4	-21,2
050000 POTATIS (inkl. utsäde)	92,9	0,0	-25,4
060000 FRUKT	128,5	0,0	6,6
100000 VEGETABILIEPRODUKTION (010000 - 090000), inkl. frukt (060000) och grönsaker (040000)	128,0	0,4	-10,6
101000 VEGETABILIEPRODUKTION (010000 - 090000), exkl. frukt (060000) och grönsaker (040000)	146,8	0,5	-5,1
110000 DJUR	120,7	1,1	6,0
111000 Nötkreatur	127,8	1,9	6,4
112000 Svin	117,3	0,7	4,8
115000 Fjäderfä	117,4	0,8	8,6
120000 ANIMALISKA PRODUKTER	136,1	-0,1	5,4
121000 Mjök	125,6	0,0	11,1
122000 Ägg	177,5	-1,4	19,1
130000 ANIMALIEPRODUKTION TOTALT (110000+120000)	130,8	0,3	5,6
13000x ANIMALIEPRODUKTION TOTALT (110000+120000), exkl. skinn	124,7	0,4	9,3
140000 PPI (100000 + 130000), inkl. frukt (060000) och grönsaker (040000)	129,8	0,4	-0,5
14000x PPI TOTALT (100000+130000), inkl. frukt (060000) och grönsaker (040000), exkl. skinn	126,0	0,4	0,6
141000 PPI TOTALT (100000+130000), exkl. frukt (060000) och grönsaker (040000)	134,4	0,4	2,7

1) Preliminär

Figurbilagor

Figurbilaga 1. Utveckling av jordbrukets prisindex 2005=100 åren 1/2005–1/2012



Korrigerad 24.8.2012

Förfrågningar

Suvi Kivi 09 1734 3725

Marianne Nickels 09 1734 3488

Ansvarig statistikdirektör:

Kari Molnar

mthi@stat.fi

www.stat.fi

Källa: Producentprisindex för lantbruk 2005=100. Statistikcentralen