

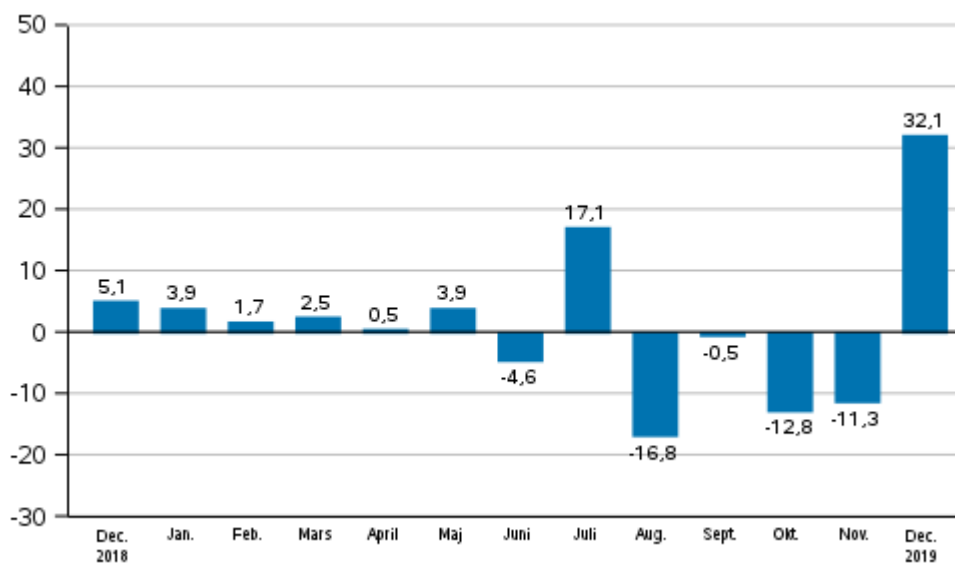
Industrins ordergång

2019, december

Industrins ordergång ökade i december med 32,1 procent från året innan

Enligt Statistikcentralen var värdet av industrins ordergång 32,1 procent större i december 2019 än året innan. Ökningen förklaras av några stora ordergångar inom metallindustrin. Under år 2019 ökade ordergången med 0,7 procent från året innan.

Industrins ordergång, årsförändring (ursprunglig serie), % (TOL2008)



Vid tolkningen av statistiken bör man komma ihåg att kraftiga svängningar är typiska på månadsnivå. Inte heller värdemässigt stora ordergångar fördelas över en längre period, utan tas med som sådana i den månad som statistikförs.

Indexet över industrins ordergång beskriver utvecklingen av värdet på företagens nya beställningar för de varors och tjänsters del vars produktion är avsedd att ske på ett arbetsställe i Finland. Statistiken baserar sig på ett urval enligt provning. Urvalets grundobservationsenhet är ett företag eller en branschenhet. Till

urvalet hör månatligen 400–450 företag eller deras branschenheter. Indextalen och årsförändringsprocenterna publiceras varje månad för fyra näringsgrenar. Tidsserierna börjar från och med januari år 2005 och basåret för tidsserierna är år 2015 (2015=100). Indextalen kan förändras något på grund av ackumuleringen av material och förändringar i de uppgifter företagen angivit. På grund av kompletteringen av materialen uppdateras de senaste 12 månaderna vid offentliggörandet. En noggrannare beskrivning av statistiken samt beräkningsmetoden finns i kvalitetsbeskrivningen på statistikens ingångssida.

Innehåll

Tabeller

Tabellbilagor

Tabellbilaga 1. Tremånaders glidande årsförändring, kumulativ årsförändring och den senaste månadens årsförändring, % (TOL 2008).....	4
---	---

Figurer

Figurbilagor

Figurbilaga 1. Industrins orderingång, trendserier efter näringsgren (TOL2008).....	5
---	---

Tabellbilagor

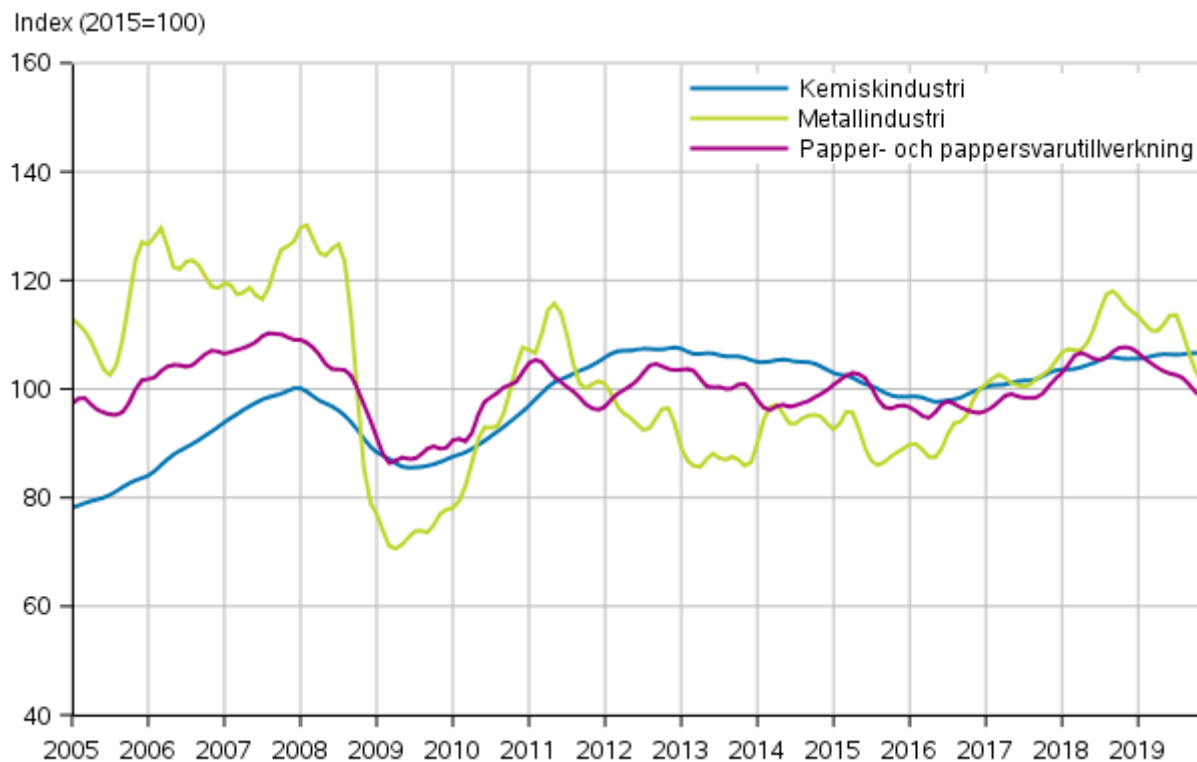
Tabellbilaga 1. Tremånaders glidande årsförändring, kumulativ årsförändring och den senaste månadens årsförändring, % (TOL 2008)

	Tremånaders årsförändringar, % ¹⁾				Kumulativ årsförändring, % ¹⁾	Den senaste månadens årsförändring, % ¹⁾
	01-03/2019	04-06/2019	07-09/2019	10-12/2019		
Fabriksindustri (17, 20-21, 24-30)	2,7	-0,2	-1,1	1,5	0,7	32,1
Pappers- och pappersvarutillverkning (17)	0,7	-4,0	3,2	-9,5	-2,5	-7,4
Kemisk industri (20-21)	0,8	8,1	-5,9	3,2	1,4	-3,6
Metallindustri (24-30)	3,8	-0,3	-1,6	5,0	1,8	52,2

1) Årsförändringen jämförs värdena för referensperioden med värdena för motsvarande period året innan

Figurbilagor

Figurbilaga 1. Industrins orderingång, trendserier efter näringsgren (TOL2008)



Förfrågningar

Jussi Haavisto 029 551 3341

Maarit Mäkelä 029 551 3324

Ansvarig statistikdirektör:

Mari Ylä-Jarkko

volyyimi.indeksi@stat.fi

www.stat.fi

Källa: Industrins orderingång 2019, december. Statistikcentralen